

RIVAGE PREMIUM

- LOGEMENT 6 PERS.-



Superficie : 40 m² + 27 m² de terrasse

6 personnes maximum

Couchage

1 suite parentale avec lit de 160×200 – 1 couette et 2 oreillers

1 chambre avec deux lits jumeaux de 80×190 – 2 couettes et 2 oreillers

1 chambre avec deux lits dont un lit en mezzanine de 80×190 – 2 couettes et 2 oreillers
(les draps ne sont pas fournis – Possibilité de location, voir le contrat de réservation).

Cuisine

Cuisine d'été ouverte sur l'extérieur, complètement équipée avec lave-vaisselle.

Plaque 4 feux gaz, réfrigérateur - congélateur, cafetière électrique, four à micro-ondes, vaisselle, batterie et ustensiles de cuisine pour 6 personnes

Salon

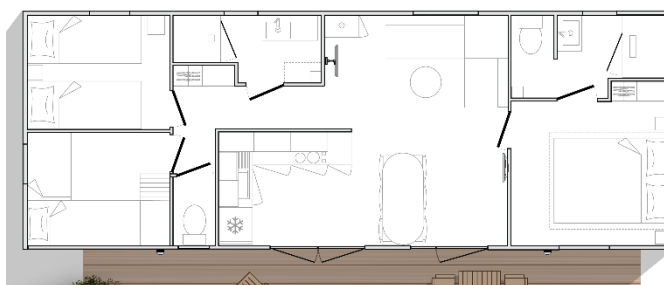
Pièce de vie spacieuse avec deux canapés accompagné de sa table basse et coin salle à manger TV, radiateur, climatisation réversible.

Salles de bain

2 Salles de bain avec douche, lavabo, radiateur, sèche cheveux et 2 WC (dont 1 séparé).

Extérieur

Grande terrasse couverte de 27 m², salon de jardin avec table et 6 chaises



INVENTAIRE

- MOBIL-HOME 6 PERS Premium-

QTÉ	DÉSIGNATION	QTÉ	DÉSIGNATION
	VAISSELLE		USTENSILES DE CUISINE (suite)
8	Assiettes plates	1	Range couverts
6	Assiettes creuses	1	Passoire
6	Assiettes desserts	1	Essoreuse à salade
6	Bols	1	Plateau
6	Tasses	1	Cafetière Senseo
2	Saladier		
1	Plat creux		ENTRETIEN
2	Plat plat		Cintres plastique
		1	Bassine plastique
	VAISSELLE/COUVERTS	1	Pelle et balayette
12	Fourchettes	1	Balai
12	Cuillères à soupe	1	Ensemble balai, seau et serpillère
12	Cuillères à café	1	Ensemble WC brosse et récipient
12	Couteaux	1	Tapis entrée intérieur
6	Couteaux – steaks	1	Poubelle avec couvercle
		1	Séchoir à linge, tout plastique
	VERRERIE		
6	Verres à pied		LITERIE
6	Petits verres	5	Couettes
6	Grands verres	5	Protège-matelas – alèses
1	Pot à eau	6	Oreillers 50 X 50 cm
	CUISSON		AUTRES
3	Casseroles	1	Télévision + télécommande
1	Faitout avec couvercle	1	Four micro-onde + cloche
1	Poêle anti-adhésive 28 cm	1	Cendrier
1	Couvercle 28 cm		
	USTENSILES DE CUISINE		
	Couverts à salade		
1	Ouvre-boîte		
1	Tire-bouchon		
1	Louche		
1	Ecumoire		
1	Grande fourchette		
1	Grande cuillère		
1	Couteau à pain		
1	Couteau à viande		
1	Eplucheur		
1	Couteaux office		
2	Spatules (ou cuillères) bois		
1	Spatules plate nylon (ou inox)		
1	Planche à découper		
1	Fouet		
1	Ciseaux		
1	Dessous de plat		
1	Corbeille à pain		

INFORMATIONS PRATIQUES

1. Renseignements administratifs

Nom et adresse : Beurivage Camping & Lodges

Tel : 04.7.32.26.85

Mail : contact@camping-beurivage.com

Site : www.caping-beurivage.com

N° Siret : 44424576500011

Ouverture : du 13 avril 2024 au 06 octobre 2024

Heures d'arrivée et de départ :

- Locatifs : arrivée à partir de 15h00, départ avant 10h00
- Emplacements : arrivée à partir de 14h00, départ avant 12h00

Camping classé 4 étoiles – Tourisme – 99 emplacements, en date du 17/06/2022

2. Renseignements généraux

Le camping est situé en bordure de rivière sur la commune de Bellerive Sur Allier, à 2km de Vichy. Bordé par la voie verte (Via Allier), il est idéalement situé pour vous rendre au centre ville de Vichy (25 minutes à pieds, 8 à 10 minutes en vélo) ou aux établissements thermaux (45 minutes à pieds, 15 minutes en vélo).

- Distance des établissements thermaux (Callou, Les Dômes, Les Célestins) : 2.4km
- Distance de la gare TGV de Vichy : 3.8km
- Distance de la gare routière de Vichy : 3.7km
- Distance magasin d'alimentation : Lidl : 1.2km, E. Leclerc : 1.5km

3. Informations pratiques

- Réseau de bus Mobivie, arrêt de bus le plus proche : « Pont de Bellerive » (10 à 15 minutes à pieds, 1.2km du camping). Plus d'information sur le réseau de bus www.mobivie.fr
- Location de vélos au camping (demi-journée 5€ / journée 8€)

4. Equipements communs

- 2 blocs sanitaires : cabines de douches et lavabos, bacs à vaisselle, bacs à laver le linge, cabine PMR
- Laverie : machines à laver et sèche-linge (vente de jetons à la réception, 5€)
- A disposition : table et fer à repasser
- 2 espaces aquatiques :
 - parc aquatique chauffé avec 4 toboggans et splash park (ouverture juillet/août)
 - piscine couverte et chauffée (ouverture mi-mai / mi-septembre selon conditions météorologiques)
- Loisirs : Aire de jeux pour enfants, city stade, terrain de pétanque, tables de ping-pong et agrès fitness, canoés, paddles
- Petite épicerie à la réception