

## BERGAME - LOGEMENT 4 PERS.-



Photo commerciale – MH neuf, installation mars 2022

**Superficie** : 23 m<sup>2</sup> + 9m<sup>2</sup> de terrasse  
4 personnes maximum

### Couchage

1 chambre avec 1 lit de 160x190cm - 1 couette et 2 oreillers  
1 chambre avec 2 lits de 90x190cm - 2 couettes et 2 oreillers  
(les draps ne sont pas fournis - Possibilité de location, voir contrat de réservation)

### Cuisine

1 cuisine équipée avec plaque de cuisson 4 gaz - 1 réfrigérateur combiné congélateur - 1 cafetière électrique - 1 micro-ondes - vaisselle, batterie et ustensiles de cuisine

### Salon

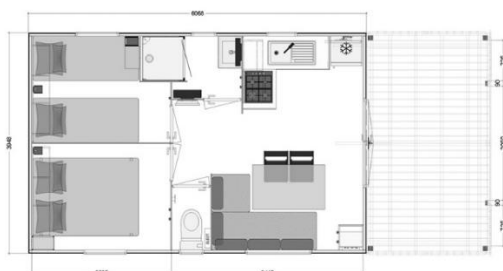
1 table avec banquette - TV - Climatisation réversible

### Salle de bain

Salle de bain avec douche, lavabo et WC séparé

### Extérieur

Terrasse couverte avec salon de jardin : 1 table et 4 chaises



## INVENTAIRE - MOBIL-HOME 4 PERS.-

QTÉ	DÉSIGNATION	QTÉ	DÉSIGNATION
	<b>VAISSELLE</b>		<b>USTENSILES DE CUISINE (suite)</b>
5	Assiettes plates	1	Range couverts
5	Assiettes creuses	1	Passoire
5	Assiettes desserts	1	Essoreuse à salade
4	Bols	1	Plateau
4	Tasses	1	Cafetière électrique
1	Saladier		
1	Plat creux		<b>ENTRETIEN</b>
1	Plat plat		Cintres plastique
		1	Bassine plastique
	<b>VAISSELLE/COUVERTS</b>	1	Pelle et balayette
6	Fourchettes	1	Balai
6	Cuillères à soupe	1	Ensemble balai, seau et serpillère
6	Cuillères à café	1	Ensemble WC brosse et récipient
6	Couteaux	1	Tapis entrée intérieur
4	Couteaux – steaks	1	Poubelle avec couvercle
		1	Séchoir à linge, tout plastique
	<b>VERRERIE</b>		
4	Verres à pied		<b>LITERIE</b>
4	Petits verres	3	Couettes
4	Grands verres	3	Protège-matelas – alèses
1	Pot à eau	4	Oreillers 50 X 50 cm
	<b>CUISSON</b>		<b>AUTRES</b>
3	Casseroles	1	Télévision + télécommande
1	Faitout avec couvercle	1	Four micro-onde + cloche
1	Poêle anti-adhésive 28 cm	1	Cendrier
1	Couvercle 28 cm		
	<b>USTENSILES DE CUISINE</b>		
	Couverts à salade		
1	Ouvre-boîte		
1	Tire-bouchon		
1	Louche		
1	Écumoire		
1	Grande fourchette		
1	Grande cuillère		
1	Couteau à pain		
1	Couteau à viande		
1	Eplucheur		
1	Couteaux office		
1	Spatules (ou cuillères) bois		
1	Spatules plates nylon (ou inox)		
1	Planche à découper		
1	Fouet		
1	Ciseaux		
1	Dessous de plat		
1	Corbeille à pain		

## INFORMATIONS PRATIQUES

### 1. Renseignements administratifs

Nom et adresse : Beurivage Camping & Lodges

Tel : 04.7.32.26.85

Mail : [contact@camping-beurivage.com](mailto:contact@camping-beurivage.com)

Site : [www.camping-beurivage.com](http://www.camping-beurivage.com)

N° Siret : 44424576500011

Ouverture : du 13 avril 2024 au 06 octobre 2024

Heures d'arrivée et de départ :

- Locatifs : arrivée à partir de 15h00, départ avant 10h00
- Emplacements : arrivée à partir de 14h00, départ avant 12h00

Camping classé 4 étoiles – Tourisme – 99 emplacements, en date du 17/06/2022

### 2. Renseignements généraux

Le camping est situé en bordure de rivière sur la commune de Bellerive Sur Allier, à 2km de Vichy. Bordé par la voie verte (Via Allier), il est idéalement situé pour vous rendre au centre ville de Vichy (25 minutes à pieds, 8 à 10 minutes en vélo) ou aux établissements thermaux (45 minutes à pieds, 15 minutes en vélo).

- Distance des établissements thermaux (Callou, Les Dômes, Les Célestins) : 2.4km
- Distance de la gare TGV de Vichy : 3.8km
- Distance de la gare routière de Vichy : 3.7km
- Distance magasin d'alimentation : Lidl : 1.2km, E. Leclerc : 1.5km

### 3. Informations pratiques

- Réseau de bus Mobivie, arrêt de bus le plus proche : « Pont de Bellerive » (10 à 15 minutes à pieds, 1.2km du camping). Plus d'information sur le réseau de bus [www.mobivie.fr](http://www.mobivie.fr)
- Location de vélos au camping (demi-journée 5€ / journée 8€)

### 4. Equipements communs

- 2 blocs sanitaires : cabines de douches et lavabos, bacs à vaisselle, bacs à laver le linge, cabine PMR
- Laverie : machines à laver et sèche-linge (vente de jetons à la réception, 5€)
- A disposition : table et fer à repasser
- 2 espaces aquatiques :
  - parc aquatique chauffé avec 4 toboggans et splash park (ouverture juillet/août)
  - piscine couverte et chauffée (ouverture mi-mai / mi-septembre, selon conditions météorologiques)
- Loisirs : Aire de jeux pour enfants, city stade, terrain de pétanque, tables de ping-pong et agrès fitness, canoés, paddles
- Petite épicerie à la réception