

IBIZA +
- LOGEMENT 5 PERS.-



Photo commerciale – MH neuf, installation mars 2022

Superficie : 27 m² + 18m² de terrasse
5 personnes maximum

Couchage

1 chambre avec 1 lit de 160x190cm - 1 couette et 2 oreillers
1 chambre avec 3 lits (2 lits de 80x190cm et 1 lit de 70x190) - 3 couettes et 3 oreillers
(les draps ne sont pas fournis - Possibilité de location, voir contrat de réservation)

Cuisine

1 cuisine équipée avec plaque de cuisson 4 gaz - 1 réfrigérateur combiné
congélateur - 1 cafetière électrique - 1 micro-ondes - vaisselle, batterie et
ustensiles de cuisine

Salon

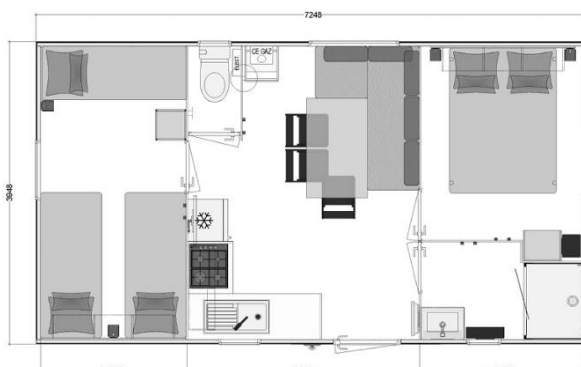
1 table avec banquette - TV - Climatisation réversible

Salle de bain

Salle de bain avec douche, lavabo et WC séparé

Extérieur

Terrasse couverte avec salon de jardin



SAS du BOURBONNAIS au capital de 137.000 €

Siège social : 15 rue Claude Decloitre 03700 BELLERIVE SUR ALLIER, RCS de CUSSET : 444 245 765

INVENTAIRE
- MOBIL-HOME 5 PERS.-

QTÉ	DÉSIGNATION	QTÉ	DÉSIGNATION
	VAISSELLE		USTENSILES DE CUISINE (suite)
6	Assiettes plates	1	Range couverts
6	Assiettes creuses	1	Passoire
6	Assiettes desserts	1	Essoreuse à salade
6	Bols	1	Plateau
6	Tasses	1	Cafetière
2	Saladier		
1	Plat creux		ENTRETIEN
2	Plat plat		Cintres plastique
		1	Bassine plastique
	VAISSELLE/COUVERTS	1	Pelle et balayette
6	Fourchettes	1	Balai
6	Cuillères à soupe	1	Ensemble balai, seau et serpillère
6	Cuillères à café	1	Ensemble WC brosse et récipient
6	Couteaux	1	Tapis entrée intérieur
4	Couteaux – steaks	1	Poubelle avec couvercle
		1	Séchoir à linge, tout plastique
	VERRERIE		
5	Verres à pied		LITERIE
5	Petits verres	4	Couettes
5	Grands verres	4	Protèges matelas – alèses
1	Pot à eau	5	Oreillers 50 X 50 cm
	CUISSON		AUTRES
3	Casseroles	1	Télévision + télécommande
1	Faitout avec couvercle	1	Four micro-onde + cloche
1	Poêle anti-adhésive 28 cm	1	Cendrier
1	Couvercle 28 cm		
	USTENSILES DE CUISINE		
1	Couverts à salade		
1	Ouvre-boîte		
1	Tire-bouchon		
1	Louche		
1	Ecumoire		
1	Grande fourchette		
1	Grande cuillère		
1	Couteau à pain		
1	Couteau à viande		
1	Eplucheur		
1	Couteaux office		
1	Spatules (ou cuillères) bois		
2	Spatules plates nylon (ou inox)		
1	Planche à découper		
1	Fouet		
1	Ciseaux		
1	Dessous de plat		
1	Corbeille à pain		

INFORMATIONS PRATIQUES

1. Renseignements administratifs

Nom et adresse : Beurivage Camping & Lodges

Tel : 04.7.32.26.85

Mail : contact@camping-beurivage.com

Site : www.camping-beurivage.com

N° Siret : 44424576500011

Ouverture : du 01 avril 2023 au 08 octobre 2023

Au vu du calendrier scolaire, la haute saison cette année est du samedi 08 juillet au samedi 02 septembre 2023.

Heures d'arrivée et de départ :

- Locatifs : arrivée à partir de 15h00, départ avant 10h00
- Emplacements : arrivée à partir de 14h00, départ avant 12h00

Camping classé 4 étoiles – Tourisme – 99 emplacements, en date du 17/06/2022

2. Renseignements généraux

Le camping est situé en bordure de rivière sur la commune de Bellerive Sur Allier, à 2km de Vichy. Bordé par la voie verte (Via Allier), il est idéalement situé pour vous rendre au centre ville de Vichy (25 minutes à pieds, 8 à 10 minutes en vélo) ou aux établissements thermaux (45 minutes à pieds, 15 minutes en vélo).

- Distance des établissements thermaux (Callou, Les Dômes, Les Célestins) : 2.4km
- Distance de la gare TGV de Vichy : 3.8km
- Distance de la gare routière de Vichy : 3.7km
- Distance magasin d'alimentation : Lidl : 1.2km, E. Leclerc : 1.5km

3. Informations pratiques

- Réseau de bus Mobivie, arrêt de bus le plus proche : « Pont de Bellerive » (10 à 15 minutes à pieds, 1.2km du camping). Plus d'information sur le réseau de bus www.mobivie.fr
- Location de vélos au camping (demi-journée 5€ / journée 8€)

4. Equipements communs

- 2 blocs sanitaires : cabines de douches et lavabos, bacs à vaisselle, bacs à laver le linge, cabine PMR
- Laverie : machines à laver et sèche-linge (vente de jetons à la réception, 5€)
- A disposition : table et fer à repasser
- 2 espaces aquatiques :
 - parc aquatique chauffé avec 4 toboggans et splash park (ouverture juillet/août)
 - piscine couverte et chauffée (ouverture mi-avril / mi-septembre selon conditions météorologiques)
- Loisirs : Aire de jeux pour enfants, city stade, terrain de pétanque, tables de ping-pong et agrès fitness, canoés, paddles
- Petite épicerie à la réception